

MODA novità A/I 2009/10



Luxory by Cazzola Gaetano

Per l'A/I 09/10 un nuovo brand dedicato a una donna grintosa, creativa, ironica, libera, dinamica che sa cogliere l'essenza della seduzione: un'esplosione di dettagli fashion, ricerca di volumi e design, expertise e innovazione per un prodotto esclusivamente e fortemente voluto Made in Italy.

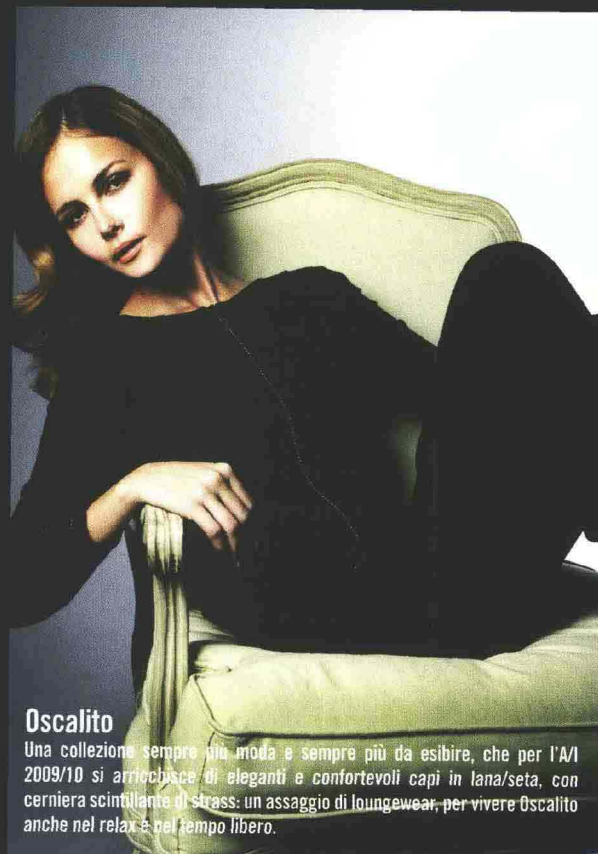


My-yoyo Firmato da Lara Jumhana Motta, designer ed esperta di fashion marketing, finalmente un luxury lifestyle brand Made in Italy dedicato alla sensualità! Lingerie couture in raso e seta comasca e pizzi francesi, accessori di seduzione, bedroom toys di design e una linea di cosmetica sensuale prodotta in Italia con soli ingredienti naturali.



Cosabella

Tanga e bikini a vita bassa, push-up, soft bra e baby-doll con stampa flock floreale e bordo in organza in nero, a contrasto su tulle stretch rosa pastello: con la nuova serie Irina, per l'A/I 09/10 Cosabella osa con un inedito spirito "luxe boudoir", ma dal tocco rétro e molto "girly"...



Oscalito

Una collezione sempre più moda e sempre più da esibire, che per l'A/I 2009/10 si arricchisce di eleganti e confortevoli capi in lana/seta, con cerniera scintillante di strass: un assaggio di loungewear, per vivere Oscalito anche nel relax e nel tempo libero.



Lisanza

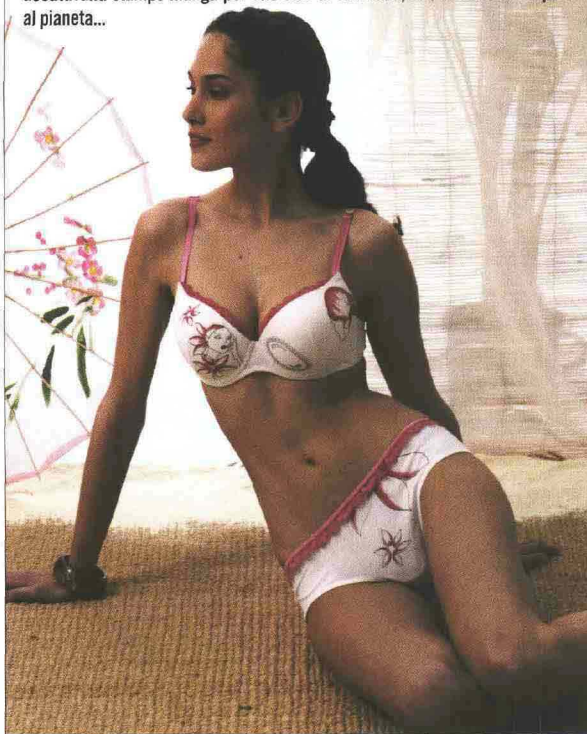
Raso, pizzo, fiocchi e piccoli punti luce, ma senza rinunciare al colore e a grintose fantasie animalier: per l'AVI 2009/10 Lisanza potenzia l'area esternabile della collezione con l'introduzione di nuovi capi dall'anima spiccatamente fashion. Peccato non mostrarli...

GIUGNO 2009 Linea Intima 207

Ritaglio stampa ad uso esclusivo del destinatario, non riproducibile.

MODA novità P/E 2010

Lovey by Luna Dopo la fibra al latte, sull'onda del trend eco fashion per Lovey by Luna è il momento del bamboo! Lanciato con successo per l'inverno, per la P/E 2010 si conferma protagonista con la linea *Girly*: colori sorbetto e accattivanti stampe manga per uno stile di tendenza, che fa bene al corpo e al pianeta...

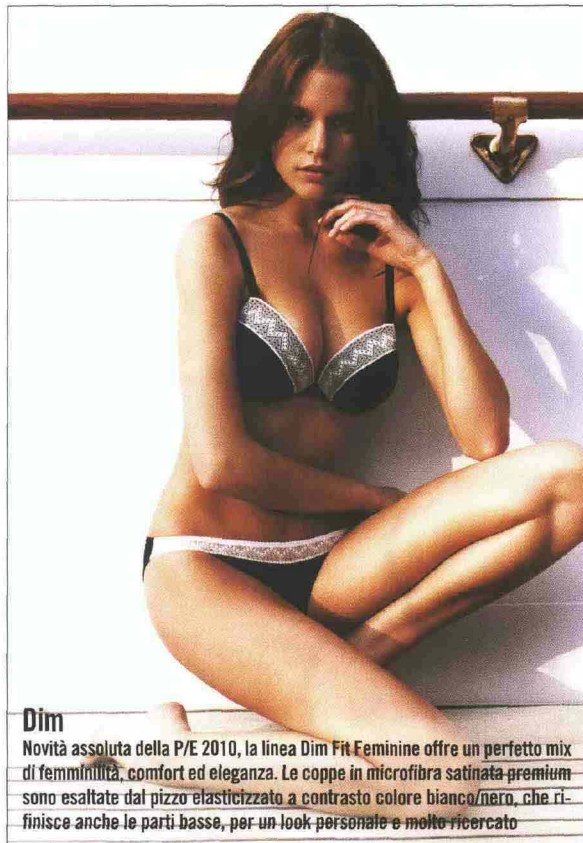


Parah

Per l'intimità delle serate casalinghe, per la P/E 2010 nuove proposte dall'effetto sexy-chic: pigiami e camicie da notte in jersey di viscosa, raso o seta dai tagli moderni ed eleganti. Per un nuovo spirito lounge ...




Triumph Body sculpture, ma con stile! Per la P/E 2010 la proposta shape-wear di Triumph si veste di un nuovo allure, sexy e molto fashion. Linee pure, quasi sartoriali, modellano il corpo con innovativi mix di materiali: tulle e tessuti brillanti per giochi di opaco e trasparente e forme retrò, come il maxi brief a vita alta da abbinare al seducente push-up.



Dim

Novità assoluta della P/E 2010, la linea Dim Fit Feminine offre un perfetto mix di femminilità, comfort ed eleganza. Le coppe in microfibra satinata premium sono esaltate dal pizzo elasticizzato a contrasto colore bianco/nero, che rifinisce anche le parti basse, per un look personale e molto ricercato



Emporio Armani

Per la P/E 2010 l'anima sexy della corsetteria Emporio Armani si declina in una nuova linea *haut de gamme* realizzata in pizzo e georgette. Nero, fenicottero, panna e acquamarina i colori di un concept di seduzione de luxe che osa anche nelle modellistiche, con una gamma completa di reggiseni in coppe differenziate (balconcino, imbottito, ferretto, triangolo e push-up) da abbinare ad accattivanti parti basse: tanga, culotte, perizoma e string. Il tutto completato da intriganti capi di lingerie, rigorosamente coordinati.

GIUGNO 2009 Linea Intima 209

Ritaglio stampa ad uso esclusivo del destinatario, non riproducibile.